



Durchblickfenster

Für jede Anforderung die passende Lösung







- 4 Hörmann Markenqualität
- 6 Gute Gründe für Hörmann

- 8 Durchblickfenster
- 10 HW-D-ISO
- 10 HW-D-SD
- 11 HW-D-PB
- 12 G30 HW 330 G
- 13 F30 HW 130 F
- 13 F90 HW 190 F
- 14 HW-D-Slide
- 15 Verglasungen und Stahlzargenrahmen
- 16 Sichtschutzvarianten
- 17 VarioFix
- 18 Produktprogramm

Die abgebildeten Farben und Oberflächen sind aus drucktechnischen Gründen nicht farbverbindlich.

Urheberrechtlich geschützt. Nachdruck, auch auszugsweise, nur mit unserer Genehmigung. Änderungen vorbehalten.

Bild auf Seite 15: Kindeinrichtung „Sonnenkäfer“ Audenhain, mit freundlicher Genehmigung der Gemeinde Mockrehna

Hörmann Markenqualität

Für höchste Sicherheit und Verlässlichkeit



Johannes Wesling Klinikum in Minden mit Hörmann Produkten



Eigene Produktentwicklung

Zargenfunktionen verlangen ständig Neuentwicklungen und Verbesserungen in der Konstruktion und Ausstattung. Hier beweisen unsere qualifizierten Entwicklungsteams immer wieder ihre hohe Fachkompetenz. So hat Hörmann sein Stahlzargen-Programm kontinuierlich zum heutigen Komplettangebot ausgebaut.



Produktion auf höchstem Niveau

Hörmann setzt auf modernste Produktionstechnik in hochspezialisierten Werken. Computergesteuerte Bearbeitung garantiert maßhaltige Zargenelemente mit perfektem Sitz aller Beschläge und den Funktionsteilen. Das ist die Voraussetzung für optimale und individuelle Lösungen am Objekt. Durch das zertifizierte Qualitätsmanagement wird höchste Qualität von der Entwicklung über die Produktion bis hin zum Versand gewährleistet.



Als führender Hersteller von Toren, Türen, Antriebe und Zargen in Europa sind wir einer hohen Produkt- und Service-Qualität verpflichtet. Auf dem internationalen Markt setzen wir damit Standards.

Hochspezialisierte Werke entwickeln und produzieren Bauelemente, die sich durch Qualität, Funktionssicherheit und Langlebigkeit auszeichnen.

Mit der Präsenz in den wichtigsten internationalen Wirtschaftsregionen sind wir ein starker, zukunftsorientierter Partner für den Objekt- und Industriebau.



Informationen für Planer

Unerlässlich für umfassende Planungen bietet das Durchblickfensterkompodium alles zu Durchblickfenstern, Brandschutzverglasungen und enthält außerdem eine CD mit PDF-, DXF- und DWG-Dateien. Das Kompodium und unser neues Architektenprogramm können Sie in unserem Architektenforum auf hoermann.de bestellen oder herunterladen.

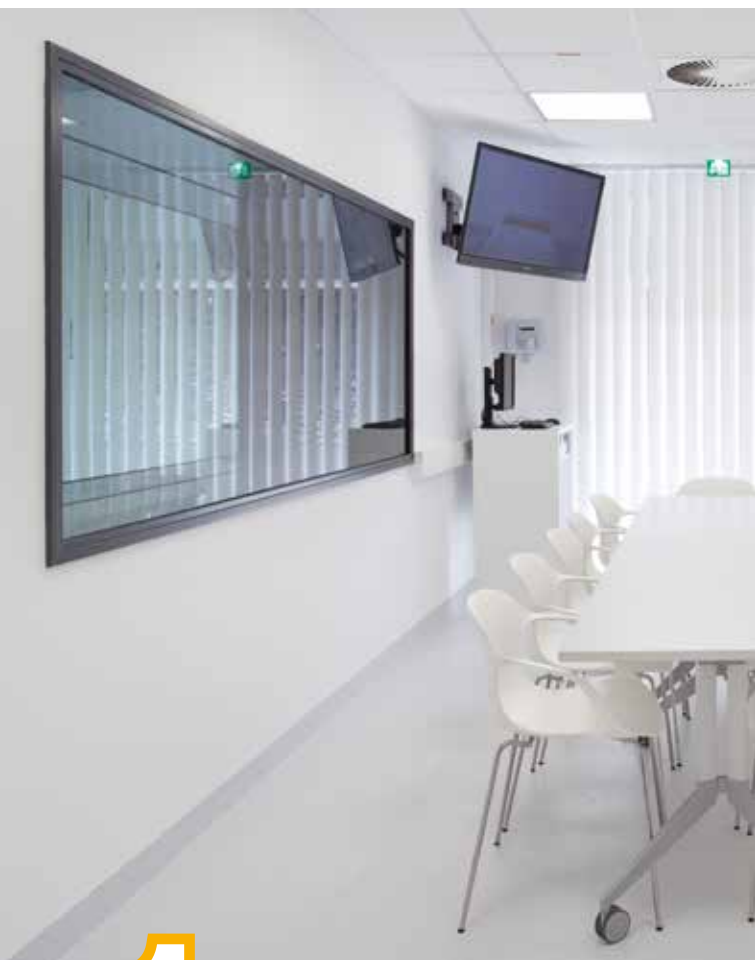


Kompetente Objektbetreuung

Erfahrene Fachberater der kundennahen Vertriebsorganisation begleiten Sie von der Objektplanung, über die technische Klarstellung bis hin zur Bauabnahme. Die fachgerechte Montage garantieren erfahrene Hörmann Monteure und das in Seminaren geschulte Fachpersonal der Hörmann Partner.

Gute Gründe für Hörmann

Der Zargen-Spezialist mit jahrzehntelanger Erfahrung



1

Vielfältiges Programm

Das Durchblickfensterprogramm bietet **Schall- und Wärmedämmung, Strahlen- oder Feuerschutz in G30, F30 und F90 sowie Einbruch- und Beschusshemmung und Absturzsicherheit**. Von wenigen Ausnahmen abgesehen ist jede dieser Hauptfunktionen mit einer weiteren als Zusatzfunktion kombinierbar.

Je nach Ausführung lassen sich Rollos und Jalousien in die Festverglasung integrieren. Sie bieten nicht nur Sichtschutz, sondern regulieren zugleich auch den Lichteinfall und das Raumklima. Sowohl Rollos als auch Jalousien lassen sich in die Verglasung selbst oder zwischen zwei Verglasungen einbringen. Mit letzterer Variante fügt sich das Element auf beiden Seiten harmonisch in die Wand ein.

2

Komplett vormontiert

Montieren Sie Durchblickfenster einfach und schnell. Hörmann Durchblickfenster werden als **komplett vormontierte Verpackungseinheit** geliefert. Dadurch sparen Sie an der Baustelle wertvolle Zeit. Auch die Rollos und Jalousien sind werkseitig montiert und eingestellt.

Verfüllung

Geprüft und zugelassen: Bei unseren 2-schaligen Feuerschutzverglasungen G30 / F30 ist keine Verfüllung zwischen Wand und Zarge mehr nötig. Das spart Zeit!



3

Für alle Wandarten

Der **neue, stabile Universal-Trapezanker** mit speziellem Lochbild ermöglicht die **Montage der Zargen in alle Wandtypen**. Alle **Durchblickfenster und Brandschutzverglasungen** sind ab Werk mit dem neuen **Universal-Trapezanker** ausgestattet.



4

Widerstandsfähige Oberflächen

Grundierung

Die werkseitig aufgetragene Grundierung sorgt für einen optimalen Schutz der Zarge und eine sehr gute Basis für die Verarbeitung.

Pulver-Endbeschichtung

Die Kunststoff-Pulverbeschichtung überzeugt durch ein optimales Finish und zeichnet sich durch die qualitativen Merkmale hohe Härte, hohe Elastizität und Schlagverformbarkeit sowie Glanz- und Farbtoneerhaltung aus. Bei pulverbeschichteten Stahlzargen sind keine Gehrungsschnitte erkennbar. Sie erhalten auf Wunsch fast alle RAL-Farben.



Edelstahloberfläche

Wenn hohe Anforderungen an die Widerstandsfähigkeit gegen äußere Einflüsse auf die Zargenoberfläche gestellt werden, sind Durchblickfenster aus Edelstahlmaterial (V2A / V4A) erste Wahl.















Durchblickfenster

Für individuelle Lösungen



Hörmann Durchblickfenster werden als Einfach- oder Mehrfachelemente für mehr Licht- und Sichtkontakt eingesetzt. Zum Beispiel zwischen Betriebsbüro und Produktion, Lager und Versand sowie Verwaltungstrakten und Technikbereichen. Durch Sprossenaufteilung, Aussparung für Unterzüge und Schrägen für Treppenaufgänge können auch individuelle Lösungen realisiert werden.

Funktionen

	 dB	 dB	 U _g		 G30	 F30	 F90		 RC2	 RC3	 RC4		 A/C2	
	Schallschutz	Hochschallschutz	Wärmedämmung	Strahlenschutz	G30 Feuerschutz	F30 Feuerschutz	F90 Feuerschutz	Sichtschutz	Einbruchhemmend RC 2	Einbruchhemmend RC 3	Einbruchhemmend RC 4	Beschusshemmend FB4	Absturzsicher nach DIN 18008-4	Öffnend
HW-D-SD	■	■	●	●	●	●	●	●	●	●	●	●	●	
HW-D-ISO	●	●	■	●	●	●	●	●	●	●	●	●	●	
HW 330 G	●		●	●*	■			●*	●	●	●	●*	●*	
HW 130 F	●	●	●	●*		■		●	●	●	●	●*	●*	
HW 190 F	●	●	●				■	●*	●	●	●	●*	●*	
HW-D-PB	●		●	■	●*	●*		●	●	●	●	●	●	
HW-D-Slide														■

- Hauptfunktion
- Zusatzfunktion bei entsprechender Ausstattung
- * mit VBG (vorhabenbezogene Bauartgenehmigung)

Schallschutzverglasungen

Hauptfunktionen

dB

Schallschutz

$R_w \geq 38$ dB
HW-D-SD 1

dB

Hochschallschutz

$R_w \geq 52$ dB
HW-D-SD
(Schallschutzklasse 6)

Zusatzfunktionen

(optionale Ausstattung)

dB

erhöhter Schallschutz

$R_w =$ bis 50 dB

$R_w =$ bis 51 dB
HW-D-SD-2

G30

Feuerhemmend

HW 330 G
HW-SD

F30

Feuerhemmend

HW 130 F

F90

Feuerbeständig

HW 190 F

RC2

Einbruchhemmend

RC3

RC4

A/C2

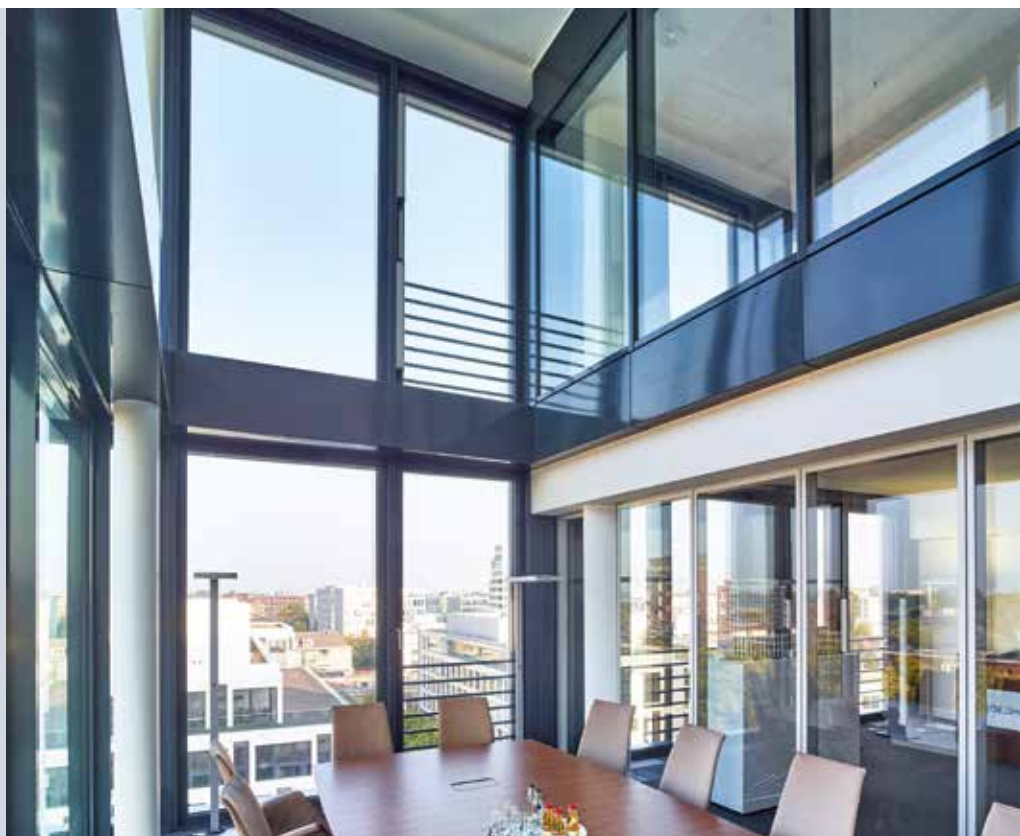
Absturzsicher
nach DIN 18008-4



Beschusshemmend FB4



Sichtschutz



dB

Schallschutzverglasung HW-D-SD

Für Innenräume, die vor Lärmentwicklungen zu angrenzenden Räumen oder Hallen geschützt werden sollen, zum Beispiel Räume neben Produktionshallen, Lagerhallen etc.

Größenbereiche

Empfohlene Scheibengröße in der Einzelverglasung: 1500 x 2500 mm (Hoch- oder Querformat). Bei Mehrfeldverglasung ist die gesamte Breite und Höhe unbegrenzt.

Isolierverglasungen

Hauptfunktion

U_g **Wärmedämmung**
U_g-Wert = 1,1 W/(m²·K)
HW-D-ISO

Zusatzfunktionen (optionale Ausstattung)

dB **erhöhter Schallschutz**
R_w = bis 50 dB
HW-D-ISO

R_w = bis 51 dB

G30 **Feuerhemmend**
HW 330 G

F30 **Feuerhemmend**
HW 130 F


F90 **Feuerbeständig**
HW 190 F

RC2 **Einbruchhemmend**

RC3

RC4

A/C2 **Absturzsicher**
nach DIN 18008-4

 **Beschusshemmend FB4**

 **Sichtschutz**



U_g **Isolierverglasung** **HW-D-ISO**

Für Innenräume, die vor Temperaturunterschieden zu angrenzenden Räumen oder Zugluft geschützt werden sollen, zum Beispiel Büroräume im Lagerbereich / Versand.

Größenbereiche

Empfohlene Scheibengröße in der Einzelverglasung: 1500 x 2500 mm (Hoch- oder Querformat). Bei Mehrfeldverglasung ist die gesamte Breite und Höhe unbegrenzt.

Strahlenschutzverglasungen

Hauptfunktionen



Strahlenschutz
Bleigleichwert: bis 6,0

dB

Schallschutz
 $R_w = 39$ dB

Zusatzfunktionen

(optionale Ausstattung)

dB

erhöhter Schallschutz
 $R_w =$ bis 51 dB

G30

Feuerhemmend
bei Scheiben bis zu einem
Bleigleichwert ≤ 1



Erhöhter Strahlenschutz
Bleigleichwert: bis 12,0

RC2

Einbruchhemmend

RC3

RC4

A/C2

Absturzsicher
nach DIN 18008-4



Beschusshemmend FB4



Sichtschutz



Strahlenschutzverglasung HW-D-PB

Einsatz vorwiegend in medizinisch genutzten Räumen,
zum Beispiel zur Abschirmung von Röntgenstrahlen.

Größenbereiche

Maximale Scheibengröße in der Einzelverglasung: 1350 x 2730 mm (Hoch- oder Querformat). Bei Mehrfeldverglasung ist die gesamte Breite und Höhe in Abhängigkeit vom Bleigleichwert unbegrenzt.

Feuerschutzverglasungen

Hauptfunktionen

G30

Feuerhemmend
HW 330 G

F30

Feuerhemmend
HW 130 F

F90

Feuerbeständig
HW 190 F

U_g

Wärmedämmung
U_g-Wert = 5,2 W/(m²·K)
HW 130 F

U_g-Wert = 5,6 W/(m²·K)
HW 330 G

dB

Schallschutz
R_w = bis 41 dB
HW 130 F

R_w = bis 34 dB
HW 330 G

Zusatzfunktionen

(optionale Ausstattung)

U_g

erhöhte Wärmedämmung
U_g-Wert = 2,8 W/(m²·K)
HW 130 F
HW 330 G

dB

erhöhter Schallschutz
R_w = bis 44 dB
HW 330 G

dB

Hochschallschutz
R_w ≥ 52 dB
HW 130 F
HW 190 F



Strahlenschutz
bis Bleigleichwert ≤ 1
HW 330 G
HW 130 F

RC2

Einbruchhemmend

RC3

RC4

A/C2

Absturzsicher
nach DIN 18008-4



Beschusshemmend FB4



Sichtschutz



G30 Feuerschutzverglasung HW 330 G

G30-Verglasungen schützen mindestens 30 Minuten vor Feuer und Rauch, verhindern aber nicht den Hitzedurchgang.

Größenbereiche

Breite unbegrenzt, Höhe maximal 4000 mm. Aufteilung entsprechend der maximalen Scheibengröße von 1500 x 3000 mm (Hoch- oder Querformat). Maximale Höhe des Ständerwerks: 4500 mm. Mehrfachverglasungen sind bis zu einem Rahmenaußenmaß von 2800 x 3000 mm (Hoch- und Querformat) möglich.

Die genauen Spezifikationen entnehmen Sie bitte dem aktuellen Durchblickfensterkompendium oder wenden Sie sich an Ihren Hörmann Fachberater.



F30 **Feuerschutzverglasung**
HW 130 F

F30-Verglasungen haben eine Feuerwiderstandszeit von 30 Minuten und verhindern den Hitzedurchgang. Die F30-Verglasungen sind auch an Flucht- und Rettungswegen zugelassen.

Größenbereiche

Breite unbegrenzt, Höhe maximal 4000 mm. Aufteilung entsprechend der maximalen Scheibengröße von 1500 x 3000 mm (Hoch- oder Querformat). Maximale Höhe des Ständerwerks: 4500 mm. Mehrfachverglasungen sind bis zu einem Rahmenaußenmaß von 2800 x 3000 mm (Hoch- und Querformat) möglich.

F90 **Feuerschutzverglasung**
HW 190 F

Hörmann F90-Verglasungen bieten nicht nur mindestens 90 Minuten Schutz vor Feuer und Rauch, sondern verhindern zugleich nahezu vollständig den Hitzedurchgang. Die F90-Verglasungen sind auch an Flucht- und Rettungswegen zugelassen.

Größenbereiche

Aufteilung entsprechend der maximalen Scheibengröße von 1400 x 2300 mm und 1500 x 2100 mm (Hoch- oder Querformat). Maximale Höhe des Ständerwerks: 3500 mm. Mehrfachverglasungen sind bis zu einem Rahmenaußenmaß von 1570 x 2570 mm (Hoch- und Querformat) möglich.

Glasschiebefenster

Hauptfunktion



Öffnend



Glasschiebe,fenster HW-D-Slide

Vielfältige Möglichkeiten im privaten, als auch öffentlichen Innenbereichen: z.B. in Theken, Pförtnerlogen, Durchreichen, Warenausgaben und Kiosken.

Größenbereiche

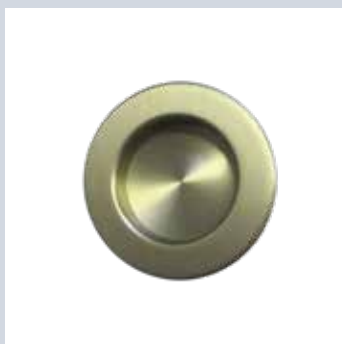
Breite bis max. 2500 mm, Höhe bis max. 1375 mm
Wandstärke ab 80 mm MW

Ausstattung serienmäßig

- Beflocktes Doppelführungsprofil
- Doppellaufschiene mit 2 Laufwerken (Stahlkugellagerrolle, kunststoffummantelt) und Laufschuhprofile aus Aluminium E6 / EV1 inkl. U-Dichtungsprofil
- 4 ausgeklinkte Endkappen, 4 Anschlagdämpfer als Klapperschutz und Aushängesicherung
- 2 seitliche Rahmenprofile inkl. Staubschutz- und Anschlag-Einlage

Zusatzausstattung

- mit 2 Laufschuhgriffen und 2 ausgeklinkten Endkappen
- mit 4 Laufschuhgriffen
- mit 1 Dreh-Druckzylinderschloss inkl. Innenzylinder und 2 Schlüsseln, 1 Adapter, 2 Laufschuhgriffen
- optional mit Muschelgriff



Muschelgriff

Die genauen Spezifikationen entnehmen Sie bitte dem aktuellen Durchblickfensterkompendium oder wenden Sie sich an Ihren Hörmann Fachberater.

Sichtschutzvarianten

Regulieren Lichteinfall und Raumklima



Sichtschutz im Scheibenzwischenraum

Sichtschutz im Fensterzwischenraum



Rollo

Bedienung:
über Motor (24 V)
Behang:
blickdicht zur Abdunkelung
(Silber / Schwarz oder
Silber / Silber)



Jalousie

Bedienung:
über Motor (24 V) oder
manuelle Bedienung per
Magnet
Lamellenbreite:
16 mm
Lamellenfarbe:
Silber (Standard), Weiß,
Beige, Blau, Gelb



Rollo

Bedienung:
über Motor (24 V / 230 V)
Behang:
Silber (Standard), Grau,
Weiß, Terracotta, Rot, Blau,
Grün, Gelb
Der Behang ist mit seitlichen
Führungsschienen (optional)
zur Abdunkelung geeignet.



Jalousie

Bedienung:
über Motor (24 V / 230 V)
Lamellenbreite:
16 mm, 25 mm (Standard),
35 mm
Lamellenfarbe:
Silber (Standard), Grau,
Weiß, Terracotta, Rot, Blau,
Grün, Gelb

Verglasungen und Stahlzargenrahmen

Zargenansicht



Rechteckzarge (Standard)



Zierfalz



Schattennut



Radien



Spiegellose Zarge

Verglasungsarten



Klemmleiste



Winkelglasleiste



Rechteckrohr



Flächenbündige Verglasung auf Zargenspiegel mit Z-Winkel Glashalteleiste (nur bei 1-teiliger Zargenausführung, auch beidseitig erhältlich)



Mittige Verglasung

VarioFix Zarge

Einfach, schnell, schön

optional für Wandstärken
ab 50 mm

Schöne Ansicht

Im Gegensatz zu herkömmlichen Stahlzargen wird bei der VarioFix Zarge die Maulweitenverstellung nicht im nach außen sichtbaren Bereich vorgenommen. Darüber hinaus sind bei pulverendbeschichteten Stahlzargen die Eckstöße hochwertig verschweißt und planeben geschliffen, sodass keine Gehrungsschnitte im Eckbereich erkennbar sind.

Einfache Montage

Die VarioFix Zarge lässt sich nach dem Montageprinzip der Holzzarge ohne Verschraubung mit 2K-Schaum in alle Wandtypen einbauen. Durch die Verstellung im Zierfalz gleicht sie Wandtoleranzen von bis zu 20 mm (-5 bis +15 mm) aus. Die Zarge ist für den Einsatz in Ständer- oder Mauerwerk ausgelegt.

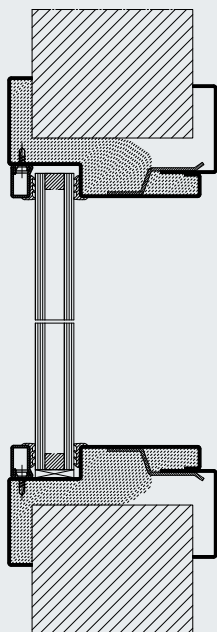
Modernisierung von Plattenbauten und Containern

Die Stahlfutterzarge VarioFix erhalten Sie optional auch für Wandstärken ab 50 mm, z. B. für die Modernisierung von Türlösungen und Durchblickfenstern in Plattenbauten und Containern.

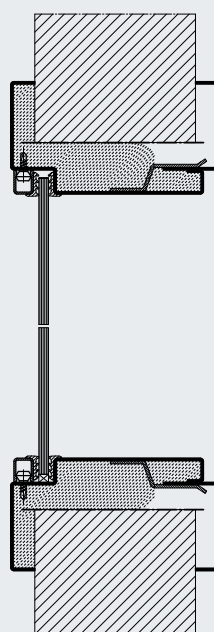
Ausführungen

Die VarioFix Zarge ist erhältlich für folgende Durchblickfenster:

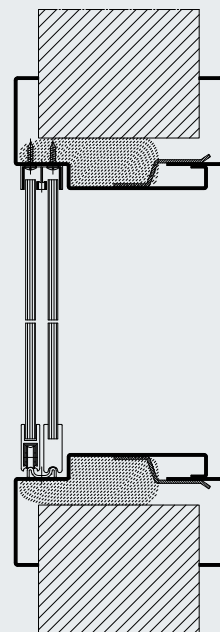
- Isolierverglasung HW-D-ISO
- Schallschutzverglasung HW-D-SD
- Glasschiebefenster HW-D-Slide



Isolierverglasung HW-D-ISO
mit VarioFix Zarge



Schallschutzverglasung HW-D-SD
mit VarioFix Zarge



Glasschiebefenster HW-D-Slide
mit VarioFix Zarge

Hörmann Produktprogramm

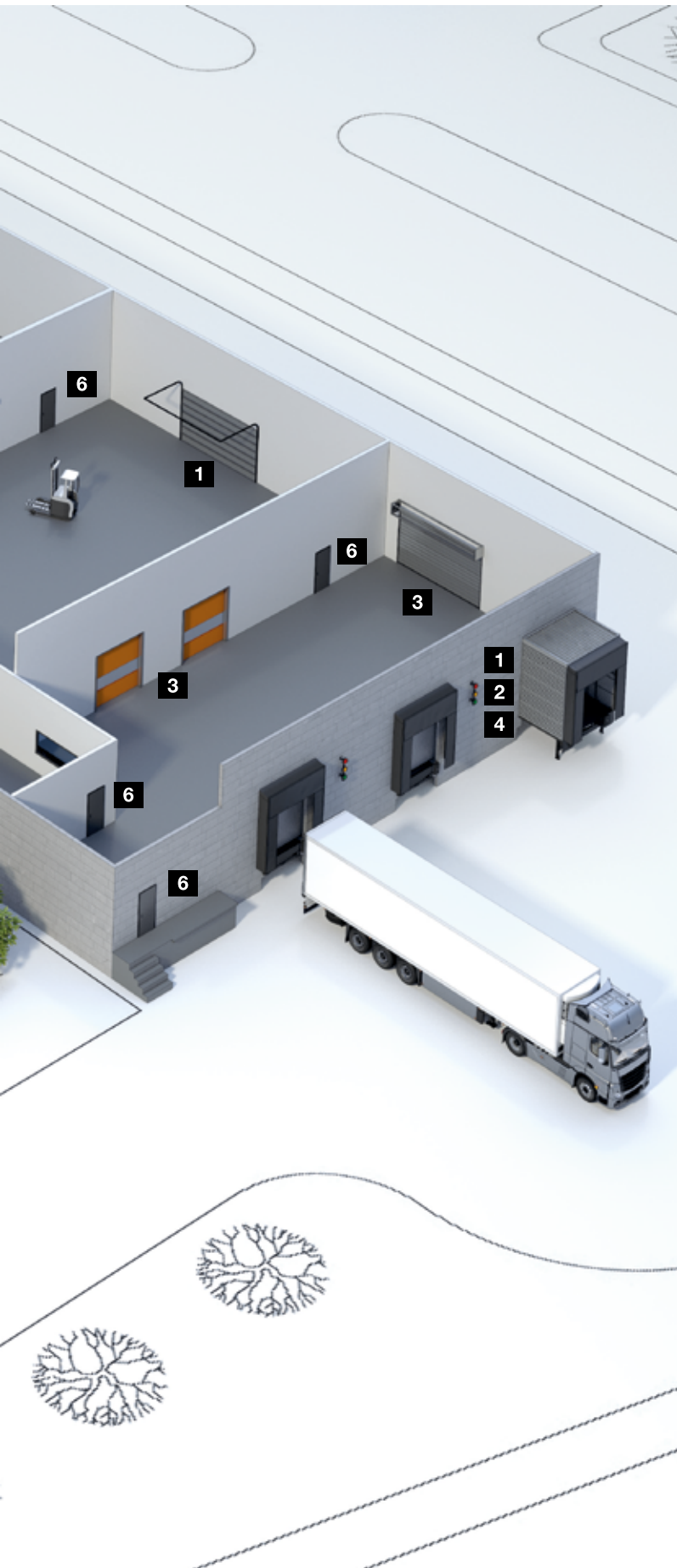
Alles aus einer Hand für Ihren Objektbau





Schneller Service bei Prüfung, Wartung und Reparatur

Durch unser flächendeckendes Service-Netz sind wir auch in Ihrer Nähe und rund um die Uhr für Sie einsatzbereit.



Sectionaltore



Rolltore und Rollgitter



Schnellauftore



Verladetechnik



**Stahl- und
Edelstahl-Schiebetore**



Stahl- / Edelstahl-Objektüren



**Stahlzargen mit hochwertigen
Holz-Funktionstüren
von Schörghuber**



Rohrrahmenobjektüren



Automatik-Schiebetüren



Durchblickfenster



Sammelgaragentore



Poller und Durchfahrtssperren



**Schrankenanlagen und
Kassensysteme**

Hörmann: Qualität ohne Kompromisse



Hörmann KG Amshausen, Deutschland



Hörmann KG Antriebstechnik, Deutschland



Hörmann KG Brandis, Deutschland



Hörmann KG Brockhagen, Deutschland



Hörmann KG Dissen, Deutschland



Hörmann KG Eckelhausen, Deutschland



Hörmann KG Freisen, Deutschland



Hörmann KG Ichtershausen, Deutschland



Hörmann KG Werne, Deutschland



Hörmann Alkmaar B.V., Niederlande



Hörmann Legnica Sp. z o.o., Polen



Hörmann Beijing, China



Hörmann Tianjin, China



Hörmann LLC, Montgomery IL, USA



Hörmann Flexon LLC, Burgettstown PA, USA



Shakti Hörmann Pvt. Ltd., Indien

Als einziger Hersteller auf dem internationalen Markt bietet die Hörmann Gruppe alle wichtigen Bauelemente aus einer Hand. Sie werden in hochspezialisierten Werken nach dem neuesten Stand der Technik gefertigt. Durch das flächendeckende Vertriebs- und Servicenetz in Europa und die Präsenz in Amerika und Asien ist Hörmann Ihr starker, internationaler Partner für hochwertige Bauelemente. In einer Qualität ohne Kompromisse.

GARAGENTORE

ANTRIEBE

INDUSTRIETORE

VERLADETECHNIK

TÜREN

ZARGEN

HÖRMANN